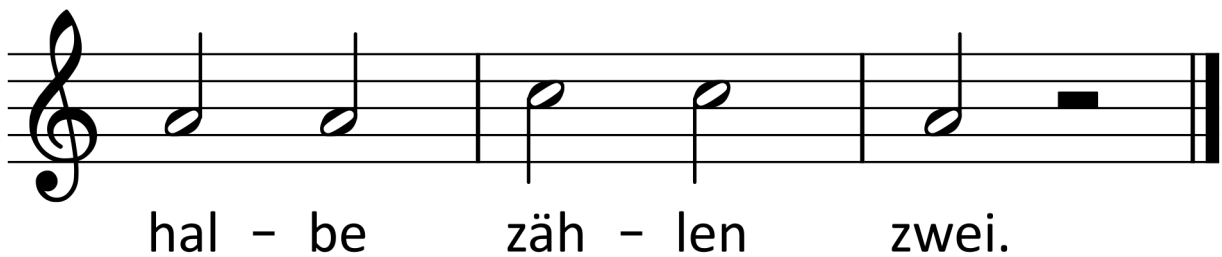


Notenlängen

M. u. T.: Franziska Näther

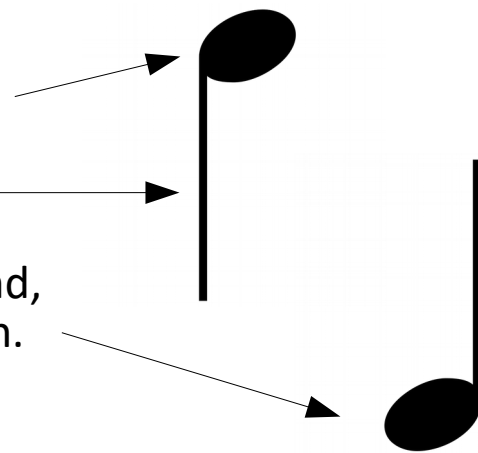


Viertelnoten haben einen „ausgemalten“ Notenkopf

und einen Notenhals.

Bei Tönen, die tiefer als das H sind, zeigen die Notenhäse nach oben.

Sie dauern einen Schlag.



Halbe Noten haben einen „leeren“ Notenkopf und einen Notenhals.

Sie dauern zwei Schläge.

